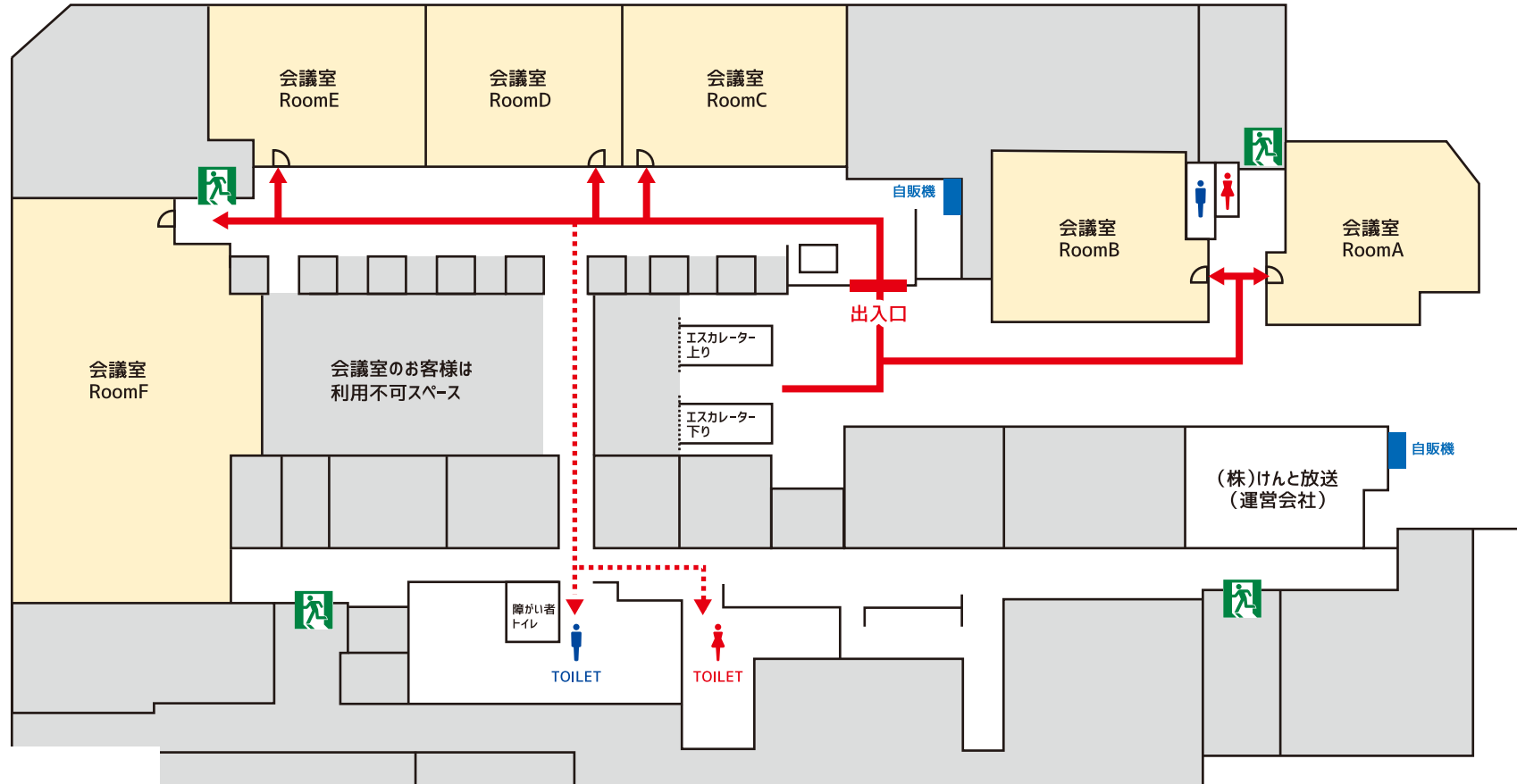


B1F

※B1階へは館内エスカレーターでお越しください

ミーノスリー NINNO 3 会議室 ご利用について



ご注意

- ・入室はご予約開始時間の30分前より可能です。それ以外の時間帯の入室はできませんので予めご了承下さい。
- ・当日の鍵の受け渡しはございません。弊社スタッフが施錠を行いますので直接お部屋にご入室下さい。
一時的に施錠が必要な場合は弊社スタッフが施錠に伺いますのでお申し付け下さい。
- ・駐車場は完備しておらず、提携駐車場もございませんのでお車でお越しの際は近隣のコインパーキングをご利用下さい。
- ・事前に荷物を送る際は、平日(土日祝日を除く)10:00~17:00までに届くようご指定下さい。
荷物を送る前にメール(kaigi@fmkento.com 宛)にて事前にご連絡いただきますようお願い致します。
事前連絡がない又は土日祝日着にて送られた場合、荷物を受け取れない場合がございます。その際、弊社では一切責任を負いかねますのでご了承下さい。